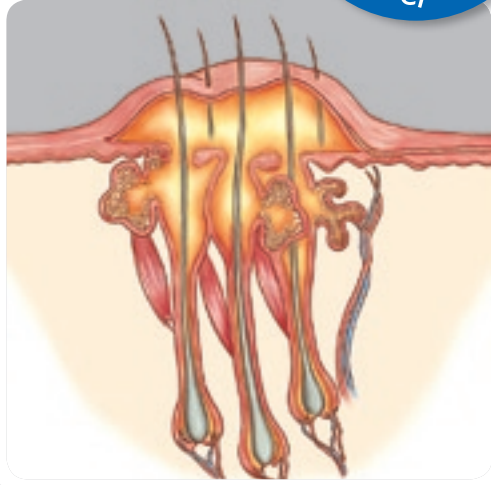




gesund&fit

Experten-Sprechstunde

SIE FRAGEN - WIR ANTWORTEN



EXPERTEN ANTWORTEN: Auf www.gesund24.at haben Leser/-innen die Möglichkeit, Fragen an Gesund-Profis zu stellen. Einige davon werden hier beantwortet.

Tabuthema Steißbeinabszess

Frage: Bei meinem Freund (29) wurde eine chronische Steißbeinfistel diagnostiziert. Was ist das? Wie wird behandelt?

Antwort: Als Steißbeinfistel (Anm.: Sinus pilonidalis) bezeichnet man eine chronische Entzündung der oberen Gesäßfalte, die von der Hautoberfläche bis zum Knochen reichen kann. In den Gängen der Fistel entwickeln sich oft Eiter und Wundsekret, das im besseren Fall nach außen abfließt. Im schlimmeren Fall verschließt sich die Fistel – es kommt zu einem Abszess. Dieser verursacht meist beim Sitzen und Liegen starke Schmerzen und löst oft Fieberschübe aus. Antibiotika bleiben zumeist wirkungslos. Für die Behandlung haben sich moderne Lappenplastiken wie etwa die nach Dufourmentel bewährt. Dabei wird nach der akuten Abszessräumung und nach Abklingen der Entzündung ein Lappen aus Haut und Unterhautgewebe gehoben und über den durch die Entfernung des Fistelgangsystems entstandenen Gewebedefekt über das Steißbein gelegt.



PRIM. DR. JOHANNES STOPFER
Facharzt für Allgemein- und Visceralchirurgie; Leiter der interdisz. Ambulanz am Ev Krankenhaus; office@chirurgie-stopfer.at

Feste Zähne an nur einem Tag: So funktioniert's

FRAGE: Ich habe von neuen festen Zähnen an nur einem Tag gelesen. Wie funktioniert das und wie kann das eigentlich überhaupt gehen?

ANTWORT: Das bewährte „Feste Zähne an einem Tag“-Konzept ist für Patienten geeignet, die nur noch einige aber dafür schlechte Zähne haben, die eine Zahnprothese gar nicht kennenlernen wollen und die sofort einen fixen, nicht herausnehmbaren Zahnersatz wollen. Es ist eine schonende, rasche und nachhaltige Lösung und wird bereits seit über 20 Jahren erfolgreich angewendet. Durch diese Behandlung mit Entfernung der restlichen schlechten Zähne, gleichzeitigem Einbringen von vier speziellen stabilen Implantaten und Belastung der Implantate innerhalb eines Tages wird innerhalb von nur 24 Stunden neue Lebensqualität erreicht. Der Behandlungsablauf ist schonend und schmerzlos dank gezielter lokaler Betäubung. Mithilfe der notwendigen computergestützten, dreidimensionalen Planung kann die ideale Position der Implantate im Vorfeld bestimmt werden und der Zahnarzt erkennt, ob der Patient mit seinem Kieferknochen dafür



DDR. GERALD JAHL & DR. ULRICH GUSERL
FA für Mund-, Kiefer- und Gesichtschirurgie & Zahnarzt; bequem4you.at

geeignet ist. Langwieriger Knochenaufbau und lang dauernde Behandlungsverläufe mit monatelanger Einheilung der Implantate sind nicht notwendig. Dieses Konzept erspart den Patienten circa ein Jahr Behandlungszeit mit nicht haltenden Prothesen. Vier spezielle Implantate, kurze OP-Dauer, eine spezielle exakte Operationstechnik sowie eine präzise Planung und sorgfältige Vorbereitung machen es möglich, die Patienten innerhalb weniger Stunden mit einem festsitzenden, nicht herausnehmbaren Zahnersatz zu versorgen.

SO FUNKTIONIERT ES: Stellen Sie Ihre persönliche Frage an die Experten auf

gesund24.at

Credit